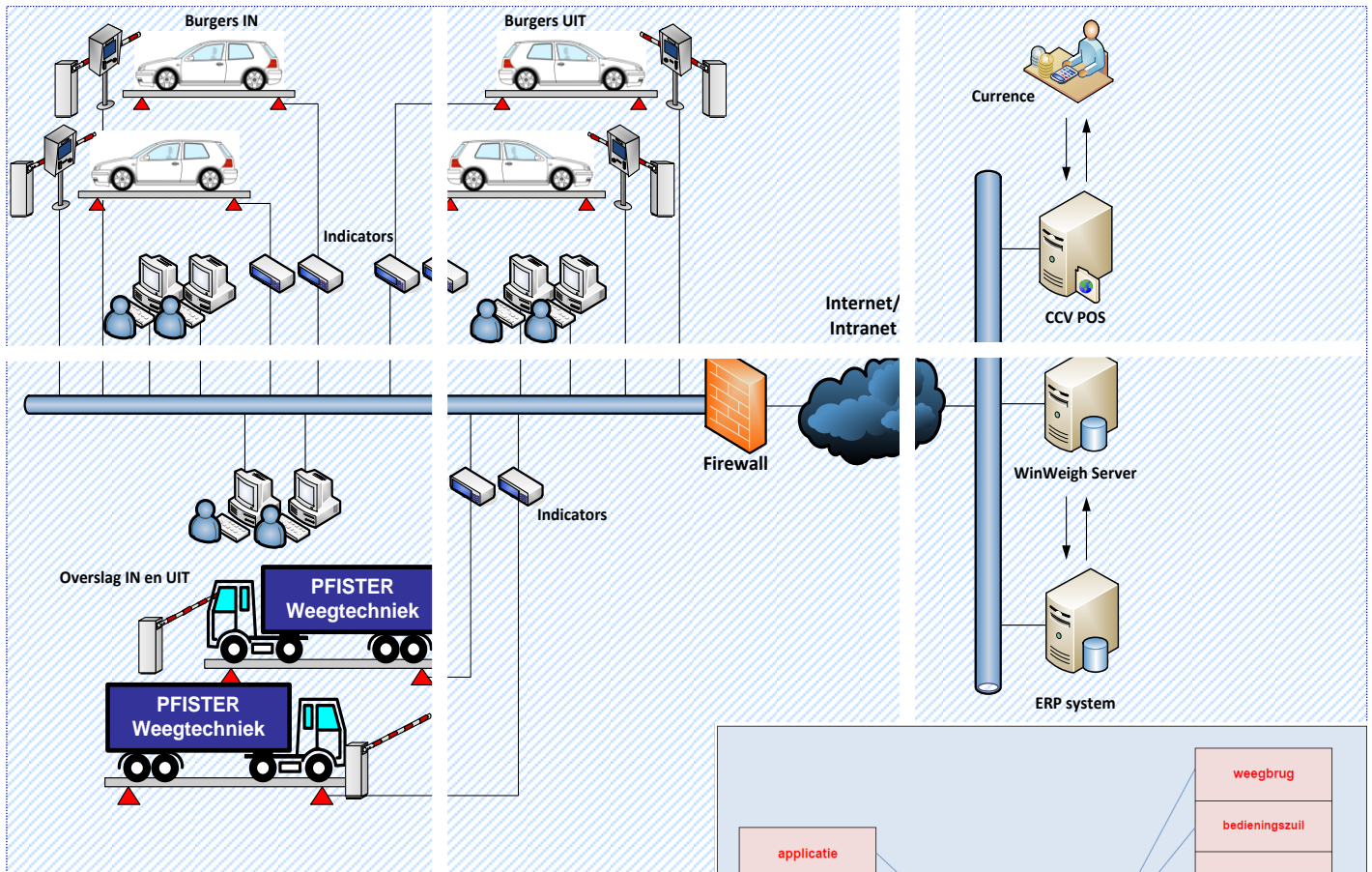


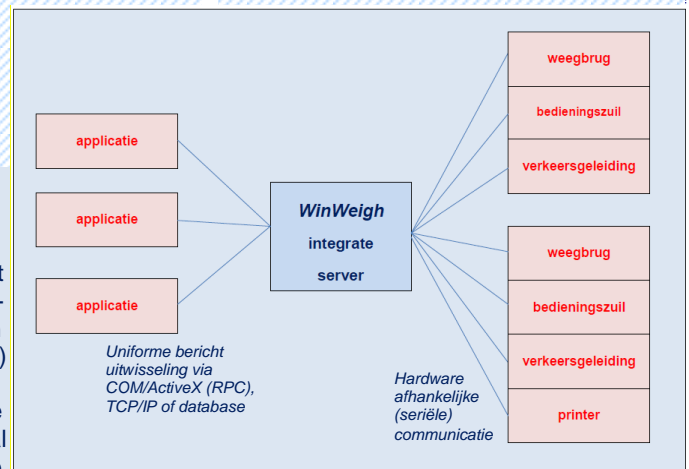
## weegbrug management en sturing



De **integrate** versie van **WinWeigh** is een **hardware-abstraction-layer (HAL)**, die zich bevindt tussen de (logistiek/administratieve) database-applicatie van de klant en alle hardware bij weegbrug of toegangspoort. Momenteel wordt een groot aantal weegindicatoren, badgeleesers, barcode-readers, toetsenborden, displays en i/o-kaarten (voertuigdetectie, verkeerslichten, slagbomen, deur-openers) ondersteund en deze **bibliotheek wordt voortdurend uitgebreid met nieuwe drivers**. **WinWeigh-integrate** verlost de programmeurs van database-applicaties van de details van al deze apparaten, door alle communicatie op zich te nemen en de apparaten als abstracte, uniforme modules aan de applicatie aan te bieden, waardoor het voor de applicatie niet uitmaakt welke hardware gebruikt wordt en bij latere vervanging van hardware er **geen wijzigingen nodig** zijn in de applicatie. **WinWeigh-integrate** kan gedraaid worden op de PC (vanaf Win95, bij voorkeur Win2000 of later) waarop de database-applicatie draait of op een afzonderlijke (proces-)PC, waarop alle hardware is aangesloten. Deze laatste (black box) configuratie is aan te raden, als de CPU-load door de combinatie van database-applicatie en hardware-communicatie te hoog wordt of om een **strikte scheiding te houden tussen proces en administratie** computers in het netwerk. Door de hardware te koppelen aan een dedicated proces-PC wordt het mogelijk **vanuit meerdere werkplekken** de weegbrug te gebruiken, wat anders alleen mogelijk is door de indicator op elke werkplek afzonderlijk aan te sluiten. **WinWeigh-integrate** is een server, die reageert op commando's van applicaties en deze asynchroon verwerkt, zodat de applicatie later het resultaat (gepresenteerde badge, antwoord van de chauffeur op een vraag via display/keyboard, gewogen gewicht) kan opvragen.

Door het gebruik van de gecertificeerde WES-module kan **WinWeigh-integrate** voor elke applicatie **ijkwaardige wegingen uitvoeren en registreren**, onafhankelijk van de gebruikte weegindicator.

De interface tussen applicatie en **WinWeigh-integrate** is **COM-based**, zodat de applicatie **slechts 2 functies** nodig heeft om alle functionaliteit van de server te gebruiken: MVA\_Send (groep, module, commando, parameters) start een actie (wegen, dialoog voeren, verkeer sturen) op de **WinWeigh-integrate** server en MVA\_Receive (antwoordpool) levert het eindresultaat van dat proces op. Mocht het gebruik van ActiveX servers binnen de ontwikkelomgeving van de database-applicatie niet mogelijk zijn, dan kan als alternatief de berichtuitwisseling middels **TCP/IP** of een **database** tabel gekozen worden.



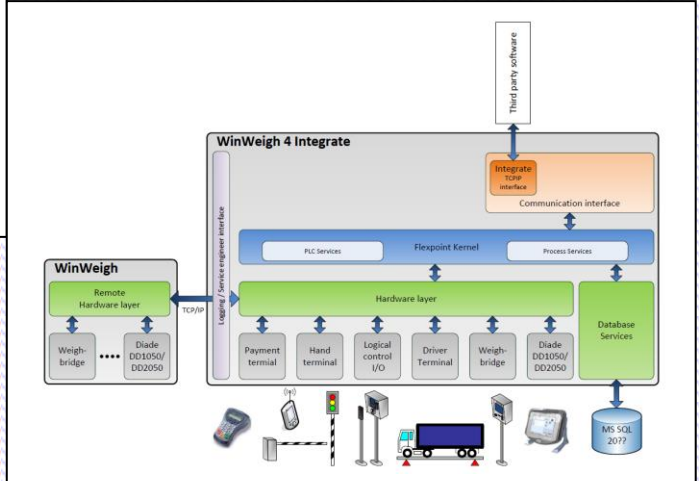
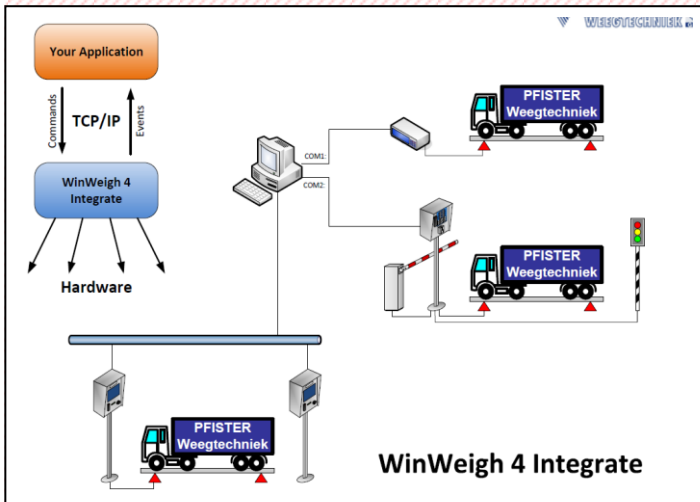
Bel ons:  
0162 430 450



Technologieweg 6  
4906 AC Oosterhout (NB)



E-mail ons:  
office@pfisterweegtechniek.nl



## WinWeigh

**WinWeigh** is een compleet weegbrug management systeem geschikt voor een of meerdere weegbruggen (locaties) en een of meerdere gebruikers. Administratieve gegevens zoals klant, transporteur, product en voertuig worden opgeslagen in een relationele database waarin de gegevens gekoppeld zijn aan het voertuig gewicht. **WinWeigh** ondersteunt weegprocessen uitgevoerd door het bedieningspersoneel of door de chauffeur (zelfbediening). Vanwege het unieke flexibele ontwerp kan **WinWeigh** worden toegepast in bijna elke gewenste configuratie inclusief besturing van in- en uitgaand verkeer. Het biedt de mogelijkheid van handbediende en automatische wegingen en beschikt over een uitgebreide "driver" bibliotheek (indicators, badge readers, etc.). **WinWeigh** functioneert volledig onafhankelijk van de toegepaste hardware en is goedgekeurd door het NMI onder nummer TC5996.

*Pfister Weegtechniek B.V. is in de Benelux de grootste leverancier van weegbruggen voor voertuigen en wagons of beide, geschikt voor montage bovengronds of verdiept, in stalen uitvoering of met prefab beton elementen. Alle weegbruggen worden standaard uitgerust met **digitale** krachtopnemers en met een gewichtsindicator of alfanumerieke terminal naar keuze, desgewenst gekoppeld aan een PC-systeem en voorzien van ons **WinWeigh** programma speciaal ontworpen voor gebruik met en rondom weegbruggen en ongetwijfeld het meest geavanceerde systeem voor compleet weegbrug management dat thans op de markt beschikbaar is. Reeds meer dan 1000 gebruikers gingen u voor !*

**WinWeigh.....alleen beperkt door uw eigen verbeelding !!**

